

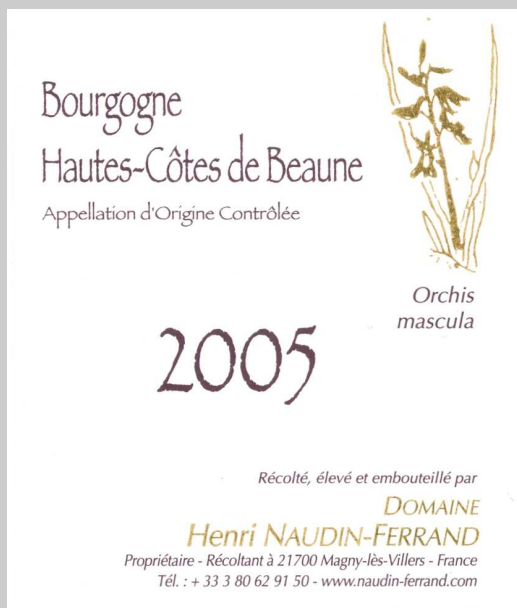


# Domaine Henri NAUDIN - FERRAND

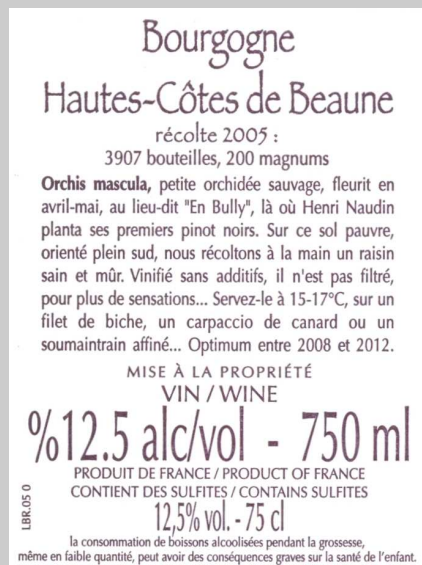
Rue du Meix Grenot 21700 Magny - lès - Villers FRANCE

Site : [naudin-ferrand.com](http://naudin-ferrand.com) TEL 03 80 62 91 50 FAX 03 80 62 91 77 e-mail : [info@naudin-ferrand.com](mailto:info@naudin-ferrand.com)

## ETIQUETTE



## CONTRE-ETIQUETTE



### BHCB Rouge 2005 Orchis mascula

ENCEPAGEMENT	100 % Pinot Noir	AGE DES VIGNES	35 ans
SUPERFICIE	0,75 ha		
RENDEMENT	43 hl/ha	PRODUCTION	325 caisses X 12 bt
SITUATION	<p>Parcelle plantée en 1969, exposée plein sud, au sol argilo-calcaire très peu profond (15 à 20 cm), et caillouteux. Constituée de sélections massales d'une grande finesse, il s'agit de notre première plantation en vigne haute et large.</p> <p>Cette cuvée rassemble des raisins au potentiel fort, sans doute les meilleurs que nous produisons, au domaine, sur cette appellation. Cela nous a motivés pour récolter, vinifier et élever le fruit de cette parcelle séparément.</p>		
VINIFICATION	<p>Récolte <b>manuelle</b> avec tri très soigneux. Mise en cuve <b>sans éraflage ni SO<sub>2</sub></b> : inertage à la neige carbonique (CO<sub>2</sub> congelé). Après 5 jours de fermentation intracellulaire, un premier pigeage déclenche la fermentation alcoolique, qui durera 11 jours, avec quelques pigeages mais pas de remontages (puisque pas de soufre). Le pressurage fut doux (0,8bars). La mise en fûts, neufs pour 85%, s'est faite par gravité et sans aération. La FML était terminée mi-Novembre et l'élevage sur lies a été poursuivi jusqu'à la mise en bouteille. Soutirage à l'air comprimé, assemblage par gravité. Mise sans filtration.</p>		
MISE EN BOUTEILLES ANALYSES A LA MISE	<p>19 Décembre 2006, sous vide, par nos soins, après 16mois d'élevage 17 mg/l de SO<sub>2</sub> libre, 30 mg/l de SO<sub>2</sub> total et 850 mg/l de CO<sub>2</sub>.</p>		
SPECIFICITES	<p><b>La robe est d'une belle intensité (il n'y a pas de SO<sub>2</sub> pour extraire les anthocyanes et la vendange entière re-fixe de la couleur, mais le millésime reste très coloré). La limpidité peut varier entre bouteilles (vin non filtré) : il est prudent de redresser la bouteille 2H avant le service.</b></p> <p><b>Le nez est d'une très belle complexité, alliant cerise rouge et épices douces. La bouche est ample et bien structurée, le boisé soutenu mais contrebalancé par un fruit puissant. L'ensemble donne un vin gras, harmonieux et long en bouche.</b></p>		
CONSEILS DE SERVICE	<p>Servir chambré (idéal : 15 - 16 °C), Ouvrir si possible 1 ou 2 heures avant le service, voire après passage en carafe.</p>		
OPTIMUM	<b>2008 - 2012</b>		
ACCORDS GASTRONOMIQUES	<p>Ce vin s'harmonisera volontiers avec une côte de bœuf nature, un gigot de 11 heures, ou encore un cuissot de chevreuil rôti au romarin. A maturité, accord garanti également avec un bon plateau de fromages, alliant spécialités fraîches et fromages de nos régions affinés à point ( Epoisses, Soumaintrain ou Cîteaux) ou même avec un bleu d'auvergne, un reblochon fermier ou un Brillat-Savarin !</p>		